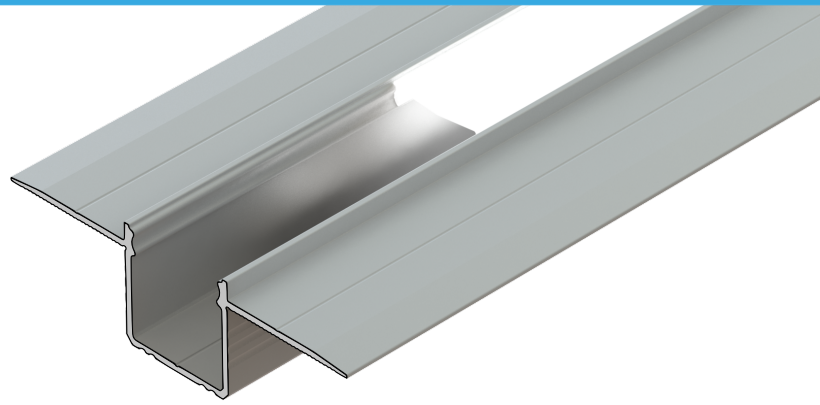


profil LED podtynkowy **GLG5**







Najważniejsze cechy:

- możliwość uzyskania "linii świetlnej"
- doskonałe odprowadzanie ciepła
- zaprojektowany oraz wyprodukowany w UE
- łatwy montaż oraz demontaż klosza

Zastosowanie:

- montaż w zabudowach z suchego tynku
- instalacje dekoracyjno-oświetleniowe
- precyzyjne podświetlenie detali

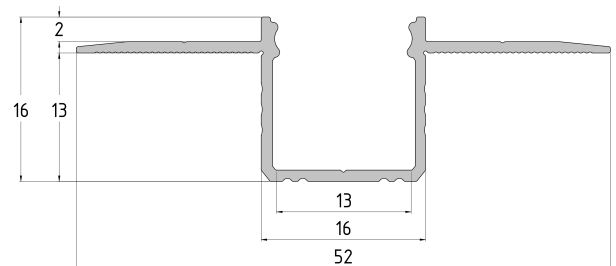
Dostępne kolory

-  surowe aluminium
-  srebrny anodowany - na zamówienie
-  biały lakierowany - na zamówienie
-  czarny lakierowany - na zamówienie

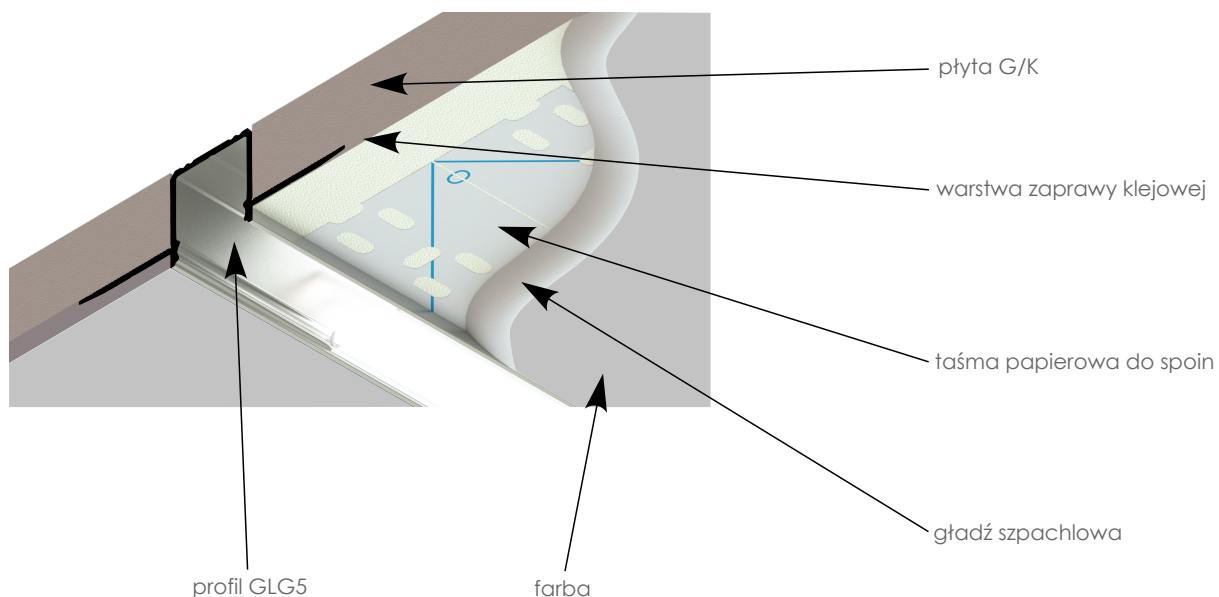
Dodatkowe informacje

Typ profilu	podtynkowy maty
Szerokość taśmy LED	max. 13mm
Długości standardowe	1000mm, 2020mm
Sposoby montażu	klej montażowy, zaprawa klejowa

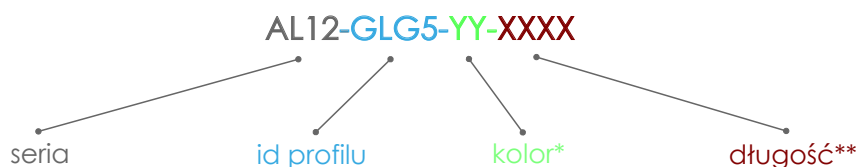
Wymiary [mm]:



Schemat montażu



Kod produktu



* **AS** - srebrny anodowany, **LB** - czarny lakierowany, **LW** - biały lakierowany, **RW** - surowy

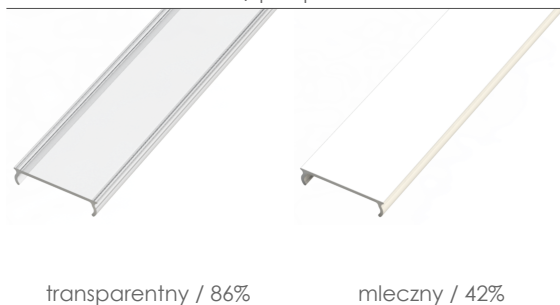
** **1000** - 1m, **2020** - 2,02m

Dostępne akcesoria

Klosze professional z poliwęglanu (PC) / przepuszczalność



Klosze standard z PVC / przepuszczalność



Przepust gumowy



Lista akcesoriów

AL12-COV-TR-PC-XXXX*	klosz transparentny PC
AL12-COV-FR-PC-XXXX*	klosz szroniony PC
AL12-COV-OP-PC-XXXX*	klosz opal PC
AL12-COV-ML-PC-XXXX*	klosz mleczny PC
AL12-COV-BL-PC-XXXX*	klosz czarny PC
AL12-COV-TR-PVC-XXXX*	klosz transparentny PVC
AL12-COV-ML-PVC-XXXX*	klosz mleczny PVC
AL12-HV1212	przepust gumowy

* **1000** - 1m, **2020** - 2,02m, **3000** - 3m

